



E&V ID W-030FG3

IBIZA — IBIZA TOWN

Fabuloso piso de obra nueva en Marina Botafoch

SUPERFICIE CONSTRUIDA

aprox. 87 m²

Nº DE DORMITORIOS

2

SUPERFICIE TERRAZA

aprox. 16 m²

PRECIO

850.000 €



Detalles básicos

Superficie construida
aprox. 87 m²

Precio
850.000 €

Calefacción
Bomba de calor, Calefacción eléctrica
(Calefacción bajo pavimento, Aire
acondicionado)

Nº de plazas de parking
1

Superficie Terraza
aprox. 16 m²

Nº de baños
2

Lavadero
Privado, en interior de vivienda

Fecha estimada de final de obra:
primavera de 2028.
✓

Nº de dormitorios
2

Aire acondicionado
Aire acondicionado por conductos

Vistas
Vistas a edificios, Vistas al paisaje, Vistas
al agua

Comisión y condiciones

Disponibilidad a acordar.

Los datos expuestos son ofrecidos por terceros, meramente informativos y se suponen correctos. Nuestra empresa no garantiza su veracidad. La oferta se sujeta a errores, cambios de precio,

omisión y/o retirada del mercado sin aviso previo. Los gastos de transmisión patrimonial, notario y registro corren a cargo del comprador. Siguiendo la normativa española los gastos de comisión corren a cargo del vendedor.



Descripción de la propiedad

Este exclusivo proyecto de obra nueva se encuentra en una de las zonas más codiciadas de la isla: junto al puerto deportivo de Marina Botafoch y a escasos pasos de la Playa de Talamanca, en la ubicación más prestigiosa de la ciudad de Ibiza. Un enclave ideal tanto para inversores como para quienes buscan una segunda residencia sofisticada y bien conectada.

Diseñado con materiales de alta calidad y una arquitectura contemporánea, el proyecto aúna sostenibilidad, confort y diseño vanguardista en cada detalle.

Esta luminosa vivienda ofrece dos dormitorios dobles, dos baños completos, una moderna cocina abierta que se integra con el salón-comedor y da paso a una amplia terraza con agradables vistas laterales. Cada metro cuadrado ha sido aprovechado con inteligencia para ofrecer amplitud, funcionalidad y estilo. Las

viviendas están equipadas con prestaciones modernas que garantizan una experiencia de vida cómoda y eficiente.

La comunidad, compuesta por 84 unidades, dispone de garaje subterráneo, una atractiva piscina comunitaria y amplias zonas ajardinadas.

Una oportunidad única para disfrutar de un entorno natural sin renunciar al lujo y a las comodidades que solo la zona más exclusiva de Ibiza ciudad puede ofrecer.

Además, el encantador casco antiguo de Ibiza, declarado Patrimonio de la Humanidad por la UNESCO, se halla a pocos minutos, lo que convierte esta ubicación en un lugar privilegiado para adquirir una propiedad en la isla.



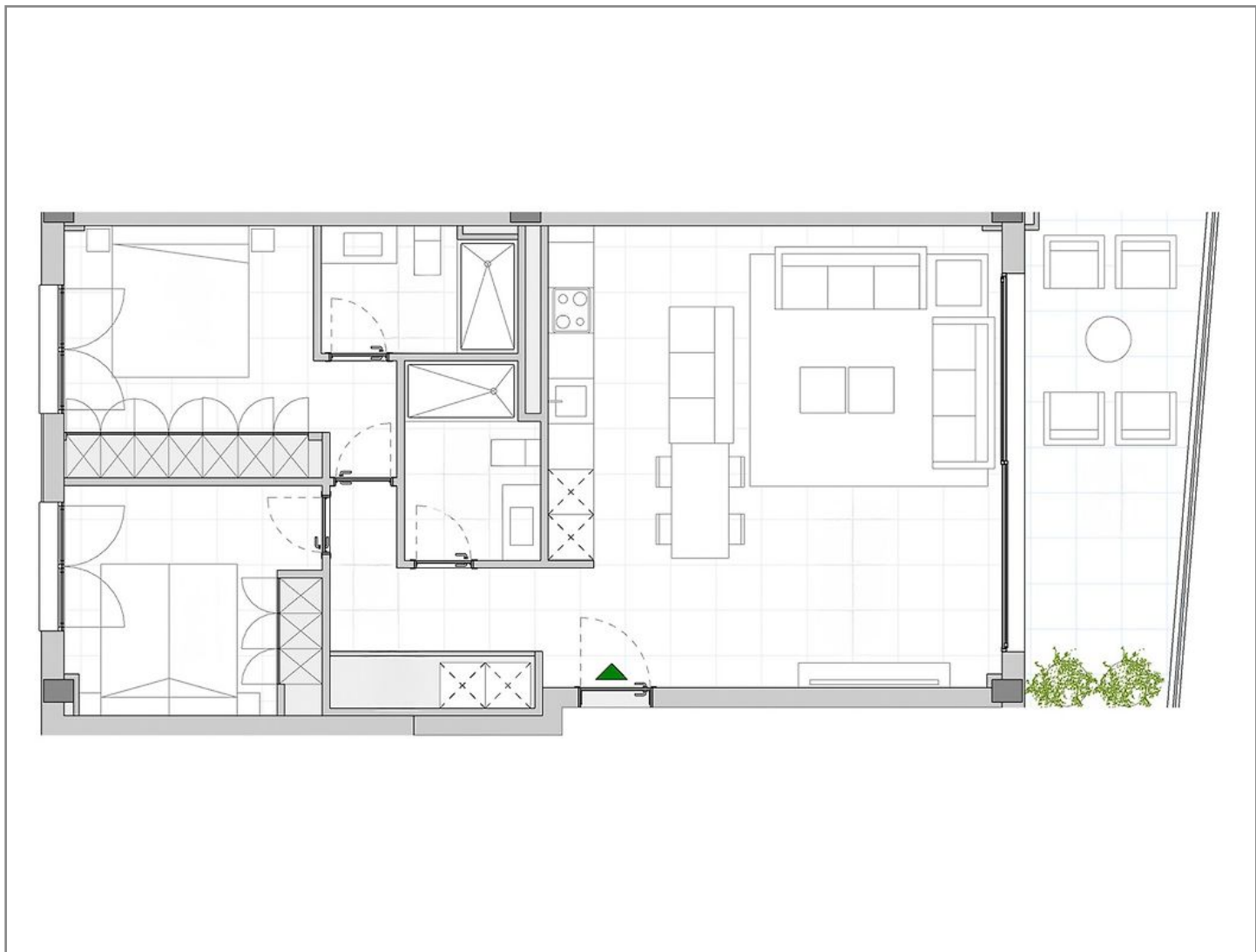
Descripción de la ubicación

La zona de Marina Botafoch se encuentra junto al centro de Ibiza y destaca por su variada oferta de locales exclusivos que reflejan el estilo sofisticado y cosmopolita de la isla. En sus alrededores se concentran algunos de los mejores restaurantes, bares y clubes, ofreciendo una experiencia gastronómica y de ocio de primer nivel.

El puerto, uno de los más destacados del Mediterráneo, combina a la perfección lujo, historia y servicios de alta calidad. A escasa distancia a pie se encuentra la playa de Talamanca, ideal para disfrutar del mar con tranquilidad. El aeropuerto internacional está a solo 10 minutos en coche.







Plano de planta

ESCALA DE LA CALIFICACIÓN ENERGÉTICA

Consumo de energía:
kWh / m² año

Emisiones:
kg CO₂ / m² año

A más eficiente		
B		
C		
D	EN TRÁMITE	
E		
F		
G menos eficiente		

Notas

De conformidad con lo establecido en la normativa vigente en Protección de Datos de Carácter Personal, le informamos que sus datos han sido incorporados en un fichero bajo la responsabilidad de Engel & Völkers Ibiza S.L., CIF B57138182, domicilio en Avda. Santa Eulalia, 17 bajos, 07800 Ibiza, España, con la finalidad de poder atender los compromisos generados por la relación que mantenemos con usted. Engel & Völkers Ibiza S.L. informa que procederá a tratar los datos de manera lícita, leal, transparente, adecuada, pertinente, limitada, exacta y actualizada. En cualquier momento podrá ejercer los derechos de acceso, rectificación, limitación de tratamiento, supresión, portabilidad y oposición, dirigiendo su petición a la dirección de correo electrónico Ibiza@engelvoelkers.com.

